



—
**SISTEMAS DE
ILUMINACIÓN LED
PARA ROTULACIÓN
Y ARQUITECTURA**
—

www.vinkplastics.es



SERVICIOS



CON LA GARANTÍA DE LAS MARCAS MÁS RECONOCIDAS

VINK ofrece una amplia gama de soluciones en plástico en planchas, alveolares, tubos, etc, de marcas de reconocido prestigio que avalan la calidad de nuestros productos, al mejor precio.



STOCK PERMANENTE

De más de 16.000 artículos.



ASESORAMIENTO TÉCNICO Y DE DISTRIBUCIÓN DE MÓDULOS LED

VINK ofrece la realización de planos con la mejor distribución de módulos LED y fuentes de alimentación para rótulos.



TRANSPORTE PROPIO

Disponemos de una flota propia de camiones que todos los días realizan reparto a nuestros clientes en diferentes rutas para que usted pueda recibir el material en el plazo acordado.



AMPLIA VARIEDAD DE FORMATOS Y COLORES

Gran stock de formatos en todos los productos.



CORTE A MEDIDA

Servicio de corte a medida de placas según sus necesidades.



SOSTENIBILIDAD

Gran surtido de artículos 100% reciclables y artículos que mejoran la eficiencia energética.

CENTROS DE DISTRIBUCIÓN

A CORUÑA

881 027 837
adrian@vinkplastics.es

ALICANTE

965 175 467
alicante@vinkplastics.es

BARCELONA

935 683 961
lermont@lermontplastics.es

BILBAO

944 538 163
bilbao@vinkplastics.es

MADRID

918 023 090
madrid@vinkplastics.es

MÁLAGA

952 326 441
malaga@vinkplastics.es

SEVILLA

954 525 971
sevilla@vinkplastics.es

VALENCIA

961 524 760
valencia@vinkplastics.es



ÍNDICE

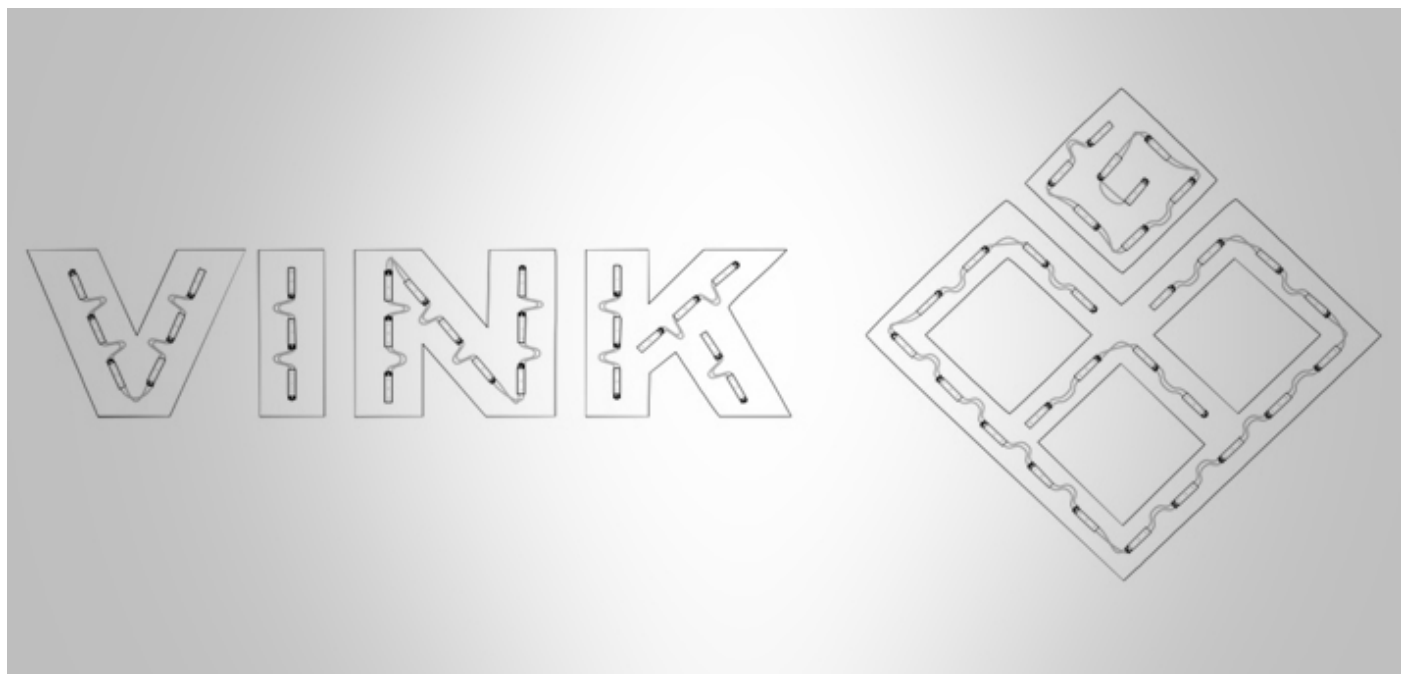
- 06 ILUMINACIÓN INTEGRADA**
DE LETRAS CORPÓREAS DE
TRAZO ESTRECHO Y BLOQUES
ACRÍLICOS DE 30MM
- 08 ILUMINACIÓN POSTERIOR**
DE LETRAS CORPÓREAS Y
CAJONES DE LUZ DE HASTA
200 MM DE FONDO
- 12 DE CAJAS DE LUZ Y LETRAS**
DE GRAN TAMAÑO Y FONDOS
HASTA 300 MM
- 15 DE LETRAS CORPÓREAS CON**
MÓDULOS LED RGB
- 16 ILUMINACIÓN PERIMETRAL**
PARA CAJAS DE LUZ Y
RÓTULOS CURVOS

ILUMINACIÓN NEON-LED

- 18 LUCOLINE®**
- 20 LUCOFLEX®**
- 21 LUCOFLEX® D**
- 22 LUCOFLEX® RGBTB Y RGBSB**
- 23 LUCOFLEX® SLIM EXTREME**
- 24 FUENTES DE ALIMENTACIÓN 12V Y 24V CONTROLADORES**

SOLUCIONES LED

PARA EL RÓTULO Y LA DECORACIÓN



VINK es el distribuidor líder en Europa en soluciones LED de primeras marcas para la iluminación de rótulos y señalética.

Hemos construido nuestra reputación en la industria del rótulo, la decoración, el interiorismo y los eventos, gracias a suministrar únicamente productos de marca de alta calidad y sus accesorios, tanto en proyectos pequeños como de envergadura.

Nuestro servicio es cercano y completamente imparcial. Nos centramos en los requisitos del proyecto y en dar soporte y desarrollar la mejor solución desde el concepto hasta la realidad.

Ofrecemos un servicio de diseño de planos gratuito respaldado por técnicos especializados.

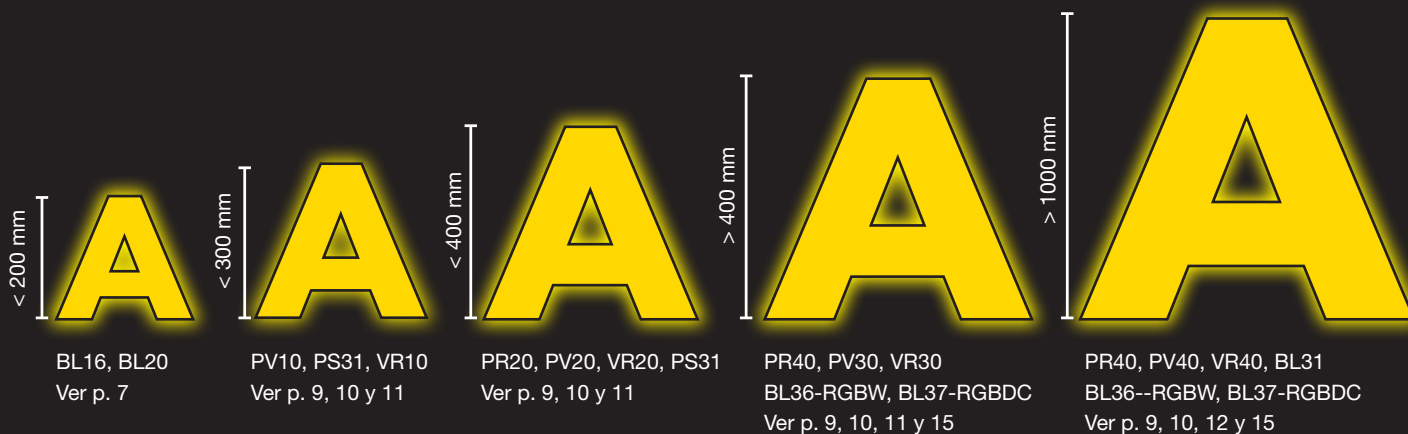
SIEMPRE A LA VANGUARDIA Y A PRECIO JUSTO

En VINK identificamos e incorporamos las soluciones en iluminación más avanzadas.

Nuestros clientes solamente deben pagar por el rendimiento y la fiabilidad que necesitan y no por gastos generales o márgenes excesivos que la mayoría incluyen en sus precios.

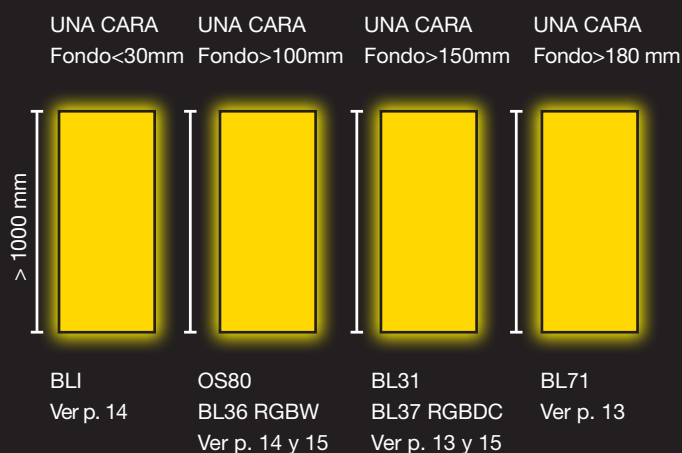
Por esta razón, VINK ofrece al menos 2 soluciones para que el cliente pueda escoger lo mejor para cada proyecto.

SELECCIÓN DE MÓDULOS SEGÚN EL TAMAÑO DE LA LETRA CORPÓREA O LA CAJA DE LUZ

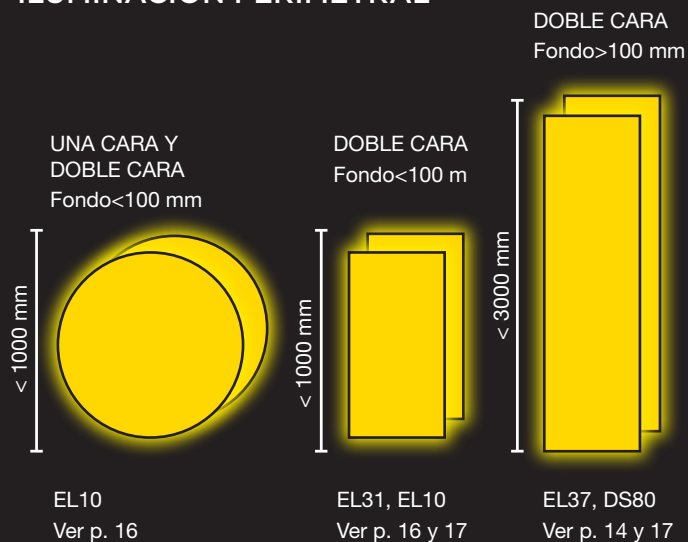


Se seleccionará el módulo adecuado teniendo en cuenta el relieve de la letra y la garantía del módulo

SELECCIÓN DE MÓDULOS PARA CAJAS DE LUZ DE GRAN TAMAÑO



SELECCIÓN DE MÓDULOS PARA ILUMINACIÓN PERIMETRAL



Se seleccionará el módulo adecuado teniendo en cuenta el relieve de la letra y la garantía del módulo

ILUMINACIÓN INTEGRADA

DE LETRAS CORPÓREAS DE TRAZO ESTRECHO Y BLOQUES ACRÍLICOS DE 30MM



INSTALACIÓN DE MÓDULOS BL11 Y BL15 EN BLOQUE DE ACRÍLICO RUTEADO

Para obtener una luz uniforme en las letras de bloque de acrílico de 30 mm de espesor, y trazos estrechos de menos de 50 mm, recomendamos el sistema de iluminación indirecta. Este sistema se realiza instalando el módulo LED dentro del bloque acrílico con la luz del LED dirigida hacia la parte posterior de la letra. La luz emitida por el LED, se verá reflejada en la superficie trasera iluminando todo el bloque acrílico uniformemente.

Se deberá bloquear la salida de la luz lateral, instalando una cinta opaca que tenga la cara adhesivada en color blanco mate.

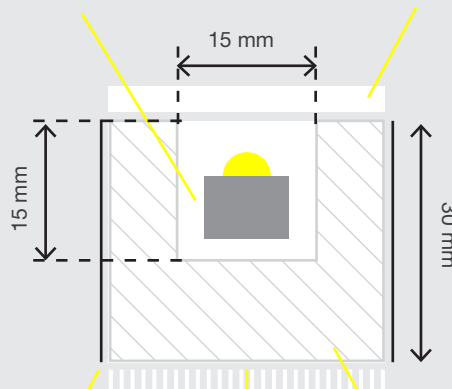
Crear un canal de 15 mm de ancho y 15 mm de profundidad en el bloque de acrílico de 30 mm.

Para iluminar superficies más grandes, repita las líneas cada 50 mm.

Distancia óptima entre los módulos BL11-35 mm.

Módulo BL11 o BL15 direccionados para atrás

Placa trasera, blanco mate en el interior



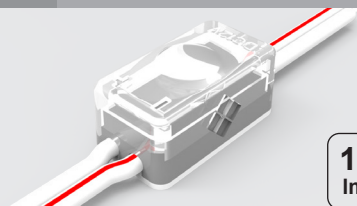
Bloqueo de salida de luz lateral blanco mate en el interior

Cara iluminada

Bloque de acrílico 30 mm

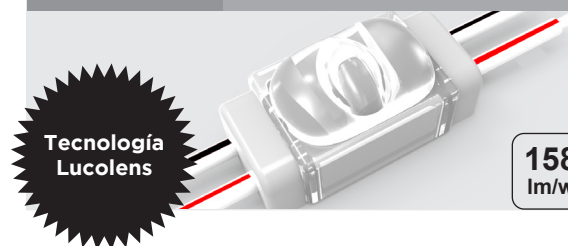
BL11
 13x7x7 mm. Ángulo 120°


APLICACIONES	Para fondos de 30 a 50 mm. Bloque de acrílico
COLORES	Blanco (6500K).
	BLANCO
Consumo (W/mod)	0,24
Brillo (Lum/mod)	38
Módulos/bolsa	300
Precio (€/bolsa)	138


158
 lm/w

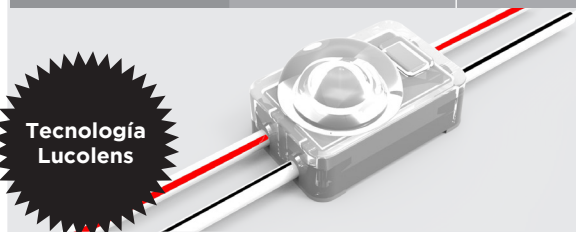
IP
65
BL15
 16,6x8,4x8,4 mm. Ángulo 170°x130°


APLICACIONES	Para fondos de 30 a 50 mm. Bloque de acrílico
COLORES	Blanco (6500K, 3000K)
DENSIDAD Y FLUO	BLANCO
Consumo (W/mod)	0,24
Brillo (Lum/mod)	38
Módulos/bolsa	500
Precio (€/bolsa)	215

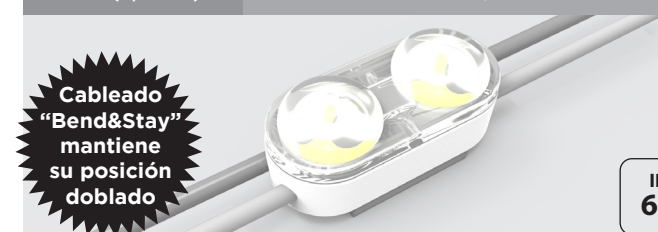

Tecnología
Lucolens
158
 lm/w

IP
65
BL16
 10,3x15,3x7,8 mm. Ángulo 160°


APLICACIONES	Para fondos de 20 a 60 mm. Letras de trazo inferior a 50 mm. con una sola tira de leds.	
COLORES	Blanco (7100K, 3500K) y Rojo.	
	BLANCO	ROJO
Consumo (W/mod)	0,24	0,30
Brillo (Lum/mod)	32	12
Módulos/bolsa	400	400
Precio (€/bolsa)	156	156


Tecnología
Lucolens
IP
67
BL20
 8,5x13,3x7,8 mm. Ángulo 155°


APLICACIONES	Para fondos de 20 a 60 mm.
COLORES	Blanco (6500K).
	BLANCO
Consumo (W/mod)	0,28
Brillo (Lum/mod)	30
Módulos/bolsa	500
Precio (€/bolsa)	215


Cableado
"Bend&Stay"
mantiene
su posición
doblado
IP
67

ILUMINACIÓN POSTERIOR

DE LETRAS CORPÓREAS Y CAJONES DE LUZ DE HASTA 200 MM DE FONDO



GUÍA RÁPIDA DE USO

COLECCIÓN	PRODUCTO	COLORES	CONSUMO W/mód	PROFUNDIDAD DE LA CAJA (mm)						PVP luz fría €/mód	PÁG.	
				40	60	80	100	120	150			200
PREMIUM 	PR20	7000K, 5000K, 4000K	0,8	●	●	●	●	●	●	●	1.00	9
	PR40	7000K	1,2		●	●	●	●	●	●	1.50	9
	PS31	6500K, 3000K, ROJO ●	0,31/ 0,50			●	●	●	●			0.72
VALUE 	PV10	6500K, 5000K, 4000K, 3000K	0,29	●	●	●	●				0.56	10
	PV20	6500K, 5000K, 4000K, 3000K	0,70		●	●	●				0.65	10
	PV30	6500K	1,00			●	●	●			0.80	10
	PV40	6500K	1,49			●	●	●	●	●	1.00	10
ECONÓMICO 	VR10	6500K	0,36			●	●	●			0.40	11
	VR20	6500K	0,72			●	●	●			0.42	11
	VR30	6500K ●●●●●	1,00			●	●	●	●	●	0.50	11
	VR40	6500K	1,50			●	●	●	●	●	0.84	11

7+2
AÑOS

5+2
AÑOS

5/7 AÑOS DE GARANTÍA:
5/7 años de garantía para el sistema de módulos LED y fuente de alimentación.
Garantía extendida ilimitada para los primeros 2 años que incluye desplazamientos y mano de obra en caso de reparación

5
AÑOS

5 AÑOS DE GARANTÍA:
5 años de garantía para el sistema de módulos LED y fuente de alimentación.

● RESULTADO ÓPTIMO

● RESULTADO ACEPTABLE

COLECCIÓN PREMIUM

LA ÓPTICA MÁS AVANZADA DEL MERCADO

PIEZA DE PLÁSTICO INYECTADO

TECNOLOGÍA CORRIENTE CONSTANTE

DC 12V

7+2 AÑOS

PR20

58x24x11 mm. Ángulo 160°

APLICACIONES	Para fondos de 40 a 200 mm.
DENSIDAD	Para fondos de 100 mm = 30 mòd/m ²
COLORES	Blancos (7000K, 5000K, 4000K).
	BLANCO
Consumo (W/mod)	0,80
Brillo (Lum/mod)	120
Módulos/bolsa	40
Precio (€/bolsa)	40



150 lm/w

IP 67

PR40

97x24x11 mm. Ángulo 160°

APLICACIONES	Para fondos de 60 a 200
DENSIDAD	Para fondos de 100 mm = 18 mòd/m ²
COLORES	Blanco (7000 K).
	BLANCO
Consumo (W/mod)	1,2
Brillo (Lum/mod)	195
Módulos/bolsa	40
Precio (€/bolsa)	60




160 lm/w

IP 67



PS31

45x11x10 mm. Ángulo 160°

APLICACIONES	Para fondos de 60 a 120 mm.	
DENSIDAD	Para fondos de 100 mm = 24 mòd/m ²	
COLORES	Blancos (6500K, 3000K), Rojo.	
	BLANCOS	ROJO 
Consumo (W/mod)	0,31	0,50
Brillo (Lum/mod)	31	18
Módulos/bolsa	100	100
Precio (€/bolsa)	72	85



IP 66

 STOCK GARANTIZADO
 BAJO PEDIDO

7+2 AÑOS

7 AÑOS DE GARANTÍA:
7 años de garantía para el sistema de módulos LED y fuente de alimentación.
Garantía extendida ilimitada para los primeros 2 años que incluye desplazamientos y mano de obra en caso de reparación

COLECCIÓN PREMIUM VALUE

EXCELENTE RELACIÓN EFICIENCIA-PRECIO

PIEZA DE PLÁSTICO INYECTADO

TECNOLOGÍA CORRIENTE CONSTANTE

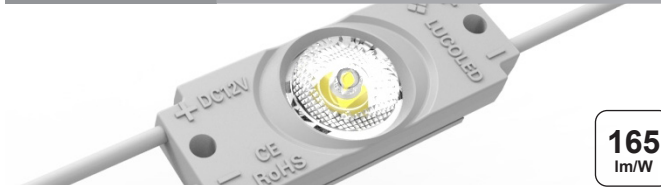
DC 12V

IP 66

5+2 AÑOS

PV10 41x16x17 mm. Ángulo 170°

APLICACIONES	Para fondos de 40 a 100 mm.	
DENSIDAD	Para fondos de 100 mm = 49 mód/m ²	
COLORES	Blancos (6500K, 5000K, 4000K, 3000K)	
	6500K	5000K, 4000K, 3000K
Consumo (W/mod)	0,29	0,29
Brillo (Lum/mod)	48	48
Módulos/bolsa	50	50
Precio (€/bolsa)	28	34



165
lm/W

PV20 57x16x7,5 mm. Ángulo 170°

APLICACIONES	Para fondos de 60 a 100 mm.	
DENSIDAD	Para fondos de 100 mm = 36 mód/m ²	
COLORES	Blancos (6500K, 5000K, 4000K, 3000K)	
	6500K	5000K, 4000K, 3000K
Consumo (W/mod)	0,70	0,70
Brillo (Lum/mod)	113	113
Módulos/bolsa	40	40
Precio (€/bolsa)	26	28



PV30 79x16x7,5 mm. Ángulo 170°

APLICACIONES	Para fondos de 80 a 120 mm.	
DENSIDAD	Para fondos de 100 mm = 28 mód/m ²	
COLORES	Blanco (6500K).	
	BLANCO	
Consumo (W/mod)	1,00	
Brillo (Lum/mod)	160	
Módulos/bolsa	30	
Precio (€/bolsa)	24	



160
lm/W

PV40 49x39x7,5 mm. Ángulo 170°

APLICACIONES	Para fondos de 80 a 150 mm.	
DENSIDAD	Para fondos de 100 mm = 25 mód/m ²	
COLORES	Blanco (6500K).	
	BLANCO	
Consumo (W/mod)	1,49	
Brillo (Lum/mod)	243	
Módulos/bolsa	30	
Precio (€/bolsa)	30	



163
lm/W

● STOCK GARANTIZADO
● BAJO PEDIDO

5+2
AÑOS

5 AÑOS DE GARANTÍA:
5 años de garantía para el sistema de módulos LED y fuente de alimentación.
Garantía extendida ilimitada para los primeros 2 años que incluye desplazamientos y mano de obra en caso de reparación

COLECCIÓN VALUE

EXCELENTE RELACIÓN CALIDAD-PRECIO

PIEZA DE PLÁSTICO INYECTADO

TECNOLOGÍA CORRIENTE CONSTANTE

DC 12V

IP 65

5 AÑOS

VR10

35x16x7,8 mm. Ángulo 160°

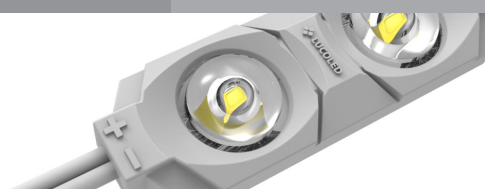
APLICACIONES	Para fondos de 80 a 120 mm.
DENSIDAD	Para fondos de 100 mm = 80 mòd/m ²
COLORES	Blanco (6500K).
	BLANCO
Consumo (W/mod)	0,36
Brillo (Lum/mod)	44
Módulos/bolsa	50
Precio (€/bolsa)	20



VR20





49x16x7,8 mm. Ángulo 160°

APLICACIONES	Para fondos de 80 a 120 mm.
DENSIDAD	Para fondos de 100 mm = 63 mòd/m ²
COLORES	Blanco (6500K).
	BLANCO
Consumo (W/mod)	0,72
Brillo (Lum/mod)	93
Módulos/bolsa	50
Precio (€/bolsa)	21



VR30

70x16x7,8 mm. Ángulo 160°

APLICACIONES	Para fondos de 80 a 150 mm.					
DENSIDAD	Para fondos de 100 mm = 56 mòd/m ²					
COLORES	Blanco (6500K), Rojo, Verde, Azul, Amarillo, Naranja					
	BL. 	RO. 	VE. 	AZ. 	AM. 	NA. 
Consumo (W/mod)	1,0	0,72	0,72	0,72	0,72	0,72
Brillo (Lum/mod)	128	27	53	10	23	23
Módulos/bolsa	50	50	50	50	50	50
Precio (€/bolsa)	25	25	25	25	25	25



VR40

45x38x7,8 mm. Ángulo 160°

APLICACIONES	Para fondos de 80 a 150 mm.
DENSIDAD	Para fondos de 100 mm = 54 mòd/m ²
COLORES	Blanco (6500K).
	BLANCO
Consumo (W/mod)	1,5
Brillo (Lum/mod)	188
Módulos/bolsa	50
Precio (€/bolsa)	42



 STOCK GARANTIZADO
 BAJO PEDIDO

5
AÑOS

5 AÑOS DE GARANTÍA:
5 años de garantía para el sistema de módulos LED y fuente de alimentación.

ILUMINACIÓN POSTERIOR Y PERIMETRAL

DE CAJAS DE LUZ Y LETRAS DE GRAN TAMAÑO



GUÍA RÁPIDA DE USO

COLECCIÓN	PRODUCTO	COLORES	CONSUMO W/mód	PROFUNDIDAD DE LA CAJA (mm)						€/mód	PÁG	
				30	50	100	150	200	250			300
5+2 AÑOS POSTERIOR	BL31	6500K, 3000K	3,6			●	●	●	●	●	2,44	13
	BL71	6500K	7,0				●	●	●		4,00	13
5 AÑOS POSTERIOR	BLI20	6500K	0,86	●	●	●					1,30	14
	BLI60	6500K	2,6	●	●	●					3,33	14
	BLI140	6500K	6	●	●	●					7,80	14
	DS80	6500K	4,8			●	●	●	●	●	6,25	14
	OS80	6500K	2,4			●	●	●			3,7	14
	BL36	RGB+6500K	1,02			●	●	●	●		1,15	15
	BL37	RGB	0,72			●	●	●	●		0,89	15
	EL10	6500K, 3000K	1,60		●	●	●				1,10	16
5 AÑOS PERIMETRAL	EL31	6500K, 4000K, 3000K	2,88		●	●	●				1,87	17
	EL37	6500K, 4000K	5,9			●	●	●			8,10	17

5+2 AÑOS


5 AÑOS DE GARANTÍA:
5 años de garantía para el sistema de módulos LED y fuente de alimentación.
Garantía extendida ilimitada para los primeros 2 años que incluye desplazamientos y mano de obra en caso de reparación

5 AÑOS

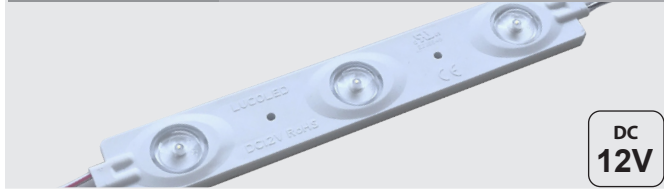
5 AÑOS DE GARANTÍA:
5 años de garantía para el sistema de módulos LED y fuente de alimentación.

● RESULTADO ÓPTIMO

● RESULTADO ACEPTABLE


BL31
169x32x10 mm. Ángulo 170° 

APLICACIONES	Para fondos de 100 a 300 mm
DENSIDAD	Para fondos de 125 mm = 9 mòd/m ²
COLORES	Blancos (6500K, 3000K).
	BLANCOS
Consumo (W/mod)	3,6
Brillo (Lum/mod)	350
Módulos/bolsa	32
Precio (€/bolsa)	78



DC 12V



BL71
100x90x10 mm. Ángulo 160° 

APLICACIONES	Para fondos de 150 a 300 mm.
DENSIDAD	Para fondos de 180 mm = 4 mòd/m ²
COLORES	Blancos (6500K).
	BLANCO
Consumo (W/mod)	7,0
Brillo (Lum/mod)	850
Módulos/bolsa	20
Precio (€/bolsa)	80



DC 24V



5+2 AÑOS

5 AÑOS DE GARANTÍA:
5 años de garantía para el sistema de módulos LED y fuente de alimentación. Garantía extendida ilimitada para los primeros 2 años que incluye desplazamientos y mano de obra en caso de reparación

ILUMINACIÓN POSTERIOR

CAJAS DE LUZ GRAN TAMAÑO Y TÓTEMS

PIEZA DE PLÁSTICO INYECTADO

TECNOLOGÍA CORRIENTE CONSTANTE

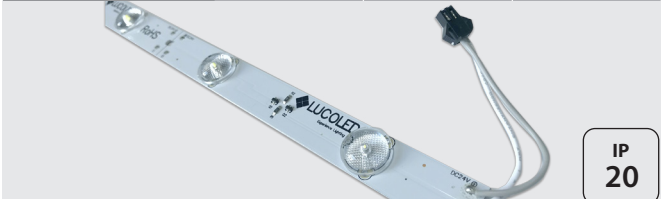
DC 24V

5 AÑOS

BLI para interior

L=167mm, 495 mm, 1160 mm . Ángulo 170°

APLICACIONES	Para fondos de 30 a 100 mm.		
DENSIDAD	Para fondos de 100 mm = 4 mòd/m ²		
COLORES	Blancos (6500K).		
	BLI20 167 mm	BLI60 495 mm	BLI140 1160 mm
Consumo (W/mod)	0,86	2,6	6
Brillo (Lum/mod)	101	312	720
Módulos/bolsa	10	9	10
Precio (€/bolsa)	13	30	78



IP 20

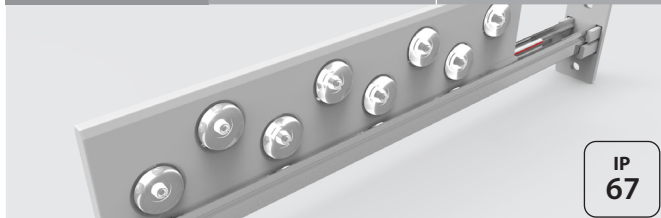


Para fondos estrechos de 30 mm.

DS80 y OS80. Monolitos y tótems

155x38x11 mm. Ángulo 170°

APLICACIONES	Para cajas de 1 cara: Fondos de 100 a 200 mm. Para cajas de 2 caras: Fondos de 150 a 300 mm.	
DENSIDAD	Separación de 400mm entre módulo y fila	
COLORES	Blanco (6500 K).	
	DS80 DOBLE CARA	OS80 UNA CARA
Potencia/metro	4,8	2,4
Lumens/metro	792	396
Metros/rollo (m)	20	40
Precio (€/bolsa)	125	148



IP 67



Fácil instalación

5 AÑOS

5 AÑOS DE GARANTÍA:
5 años de garantía para el sistema de módulos LED y fuente de alimentación.

PIEZA DE PLÁSTICO INYECTADO

TECNOLOGÍA CORRIENTE CONSTANTE

DC 12V

IP 65

5 AÑOS



BL36 - RGBW
78 x 178 x 11 mm. Ángulo 160°

APLICACIONES	Para fondos de 100 a 250 mm.
DENSIDAD	Para fondos de 120 = 100 mod/m ²
COLORES	RGBW (COLORES + BLANCO 6500K)

	RGBW
Consumo (W/mod)	1,02
Brillo (Lum/mod)	R8 G16 B4 - 26
Módulos/bolsa	40
Precio (€/bolsa)	46



● STOCK GARANTIZADO
● BAJO PEDIDO

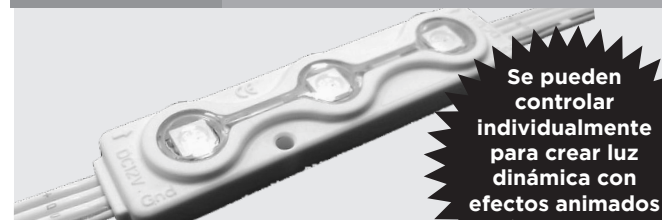
5
AÑOS

5 AÑOS DE GARANTÍA:
5 años de garantía para el sistema de módulos LED y fuente de alimentación.

BL37 - RGBDC
67 x 16 x 8 mm. Ángulo 120°

APLICACIONES	Para fondos de 150 a 250 mm.
DENSIDAD	Para fondos de 120 = 100 mod/m ²
COLORES	RGB

	RGB
Consumo (W/mod)	0,72W
Brillo (Lum/mod)	R6 G16 B4
Módulos/bolsa	80
Precio (€/bolsa)	71



Se pueden controlar individualmente para crear luz dinámica con efectos animados o vídeos de baja resolución.

ILUMINACIÓN PERIMETRAL

PARA CAJAS DE LUZ

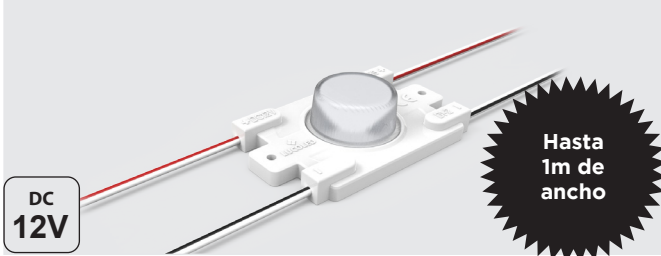


EL10. Rótulos con curvas 50x30x14 mm. Ángulo 19/32°

APLICACIONES Para cajas de 1 cara: Fondos de 80 a 150 mm.
Para cajas de 2 caras: Fondos de 80 a 150 mm.
Ancho máximo 1000 mm.

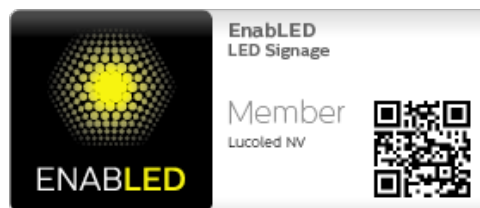
COLORES Blanco (6500K, 3000K)

	BLANCOS
Consumo (W/mod)	1,60
Brillo (Lum/mod)	160
Módulos/bolsa	50
Precio (€/bolsa)	55



Licencia EnabledLED Signage.

Esta gama de productos está bajo licencia del programa Signify (antes llamado Philips) EnabledLED Signage al comprar un kid que incluye la fuente de alimentación. El producto final en el que se usa este kid estará cubierto por esta licencia y estará libre de cobros adicionales.



5
AÑOS


5 AÑOS DE GARANTÍA:
5 años de garantía para el sistema de módulos LED y fuente de alimentación.

PIEZA DE PLÁSTICO INYECTADO

TECNOLOGÍA CORRIENTE CONSTANTE

IP 65

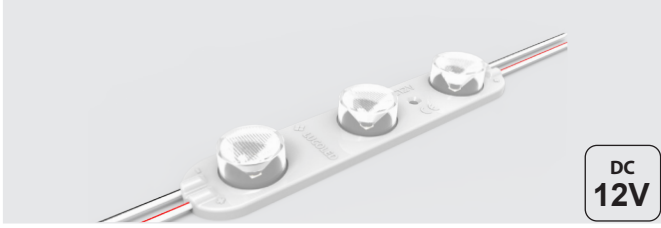
5 AÑOS

EL31
120x23x11 mm. Ángulo 18°/25° 

APLICACIONES Para cajas de 1 cara: Fondos de 50 a 100 mm.
Para cajas de 2 caras: Fondos de 100 a 150 mm.
Ancho máximo 1000 mm.

COLORES Blancos (6500K, 4000K 3000K).


	BLANCO
Consumo (W/mod)	2,88
Brillo (Lum/mod)	327
Módulos/bolsa	60
Precio (€/bolsa)	112



DC 12V



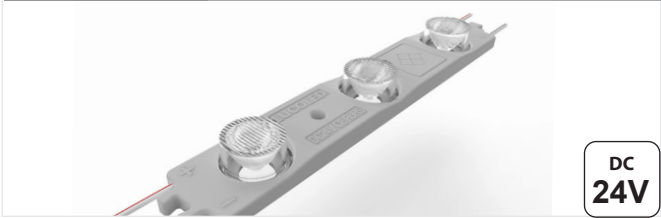
Fondos estrechos de 50mm

EL37
180x30x15 mm. Ángulo 10°/40° 

APLICACIONES Para cajas de 1 cara: Fondos de 100 a 120 mm.
Para cajas de 2 caras: Fondos de 100 a 180 mm.
Ancho máximo 3000 mm.

COLORES Blancos (6500K, 4000K.)

	BLANCO
Consumo (W/mod)	5,9
Brillo (Lum/mod)	740
Módulos/bolsa	20
Precio (€/bolsa)	162

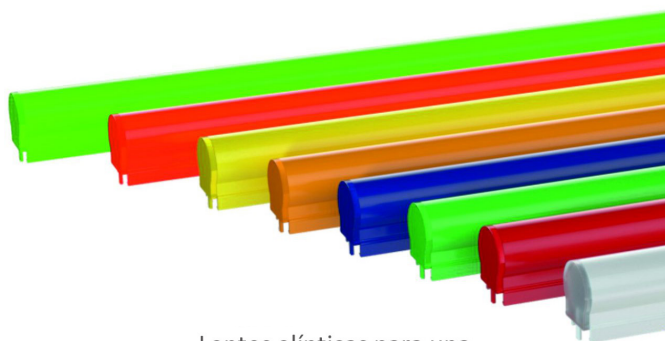


DC 24V



Hasta 3m. de ancho instalación ambos lados

ILUMINACIÓN NEÓN-LED LUCOLINE®



Lentes elípticas para una iluminación uniforme y brillante



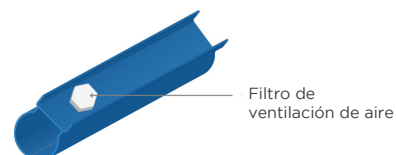
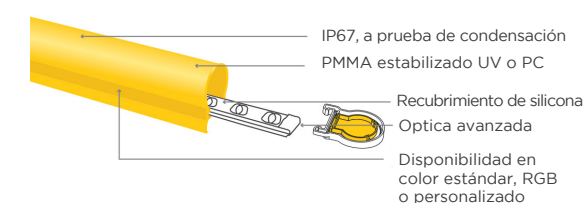
LucoLINE® es el producto más adecuado para acentos arquitectónicos en edificios, gasolineras y tiendas. Ha sido completamente rediseñado para incorporar la última tecnología de LED, óptica y producción. Usando un núcleo de aluminio recubierto de silicona, óptica avanzada y soldadura ultrasónica, Lucoline es el producto de más alta calidad y fiabilidad en el mercado actual.

Está disponible en una gama de colores estándar, pero también en RGB e incluso en RGB controlable por puntos. Es fácil de instalar, cada sección se puede cortar y se puede volver a cerrar fácilmente.

- Cortable cada 55 mm.
- Difusor de metacrilato o policarbonato extruído
- Clips de montaje en policarbonato UV

TUBOS LUCOLINE® 24V

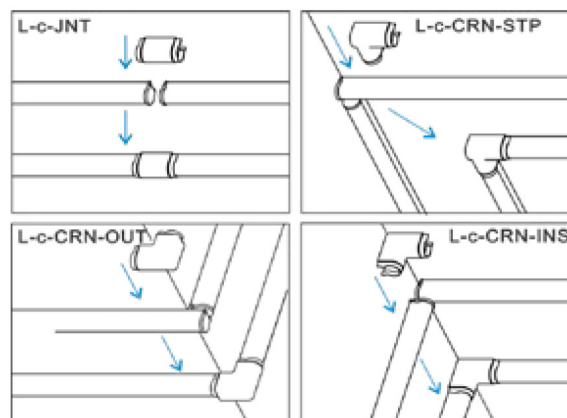
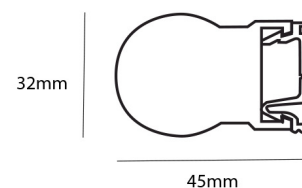
PRODUCTO	DESCRIPCIÓN	COLORES	LUMINOSIDAD	W/m
L-B-x	PMS 285C Azul		450cd/m2	5.0
L-LG-x	PMS 7488C Verde claro		800cd/m2	5.0
L-G-x	PMS 348 Verde oscuro		270cd/m2	5.0
L-LY-x	PMS 116C Amarillo Limón		1350cd/m2	5.0
L-Y-x	PMS 2010C Amarillo		1500cd/m2	5.0
L-O-x	PMS 172C Naranja		670cd/m2	5.0
L-RR-x	PMS 1797C Rojo, LED Rojo		400cd/m2	5.0
L-R-x	PMS 1797C Rojo, LED Blanco		320cd/m2	5.0
L-P-x	PMS 235 Púrpura		500cd/m2	5.0
L-W-x	RAL 9016 Blanco, 6500K		2000cd/m2	5.0
L-WW-x	RAL 9016 Blanco cálido, 3000K		1400cd/m2	5.0
L-RGB-x	RGB		R=300cd/m2 G=780cd/m2 B=180cd/m2	5.8
L-RGBDC-x	RGB Pixel Control		W=1240cd/m2	5.8



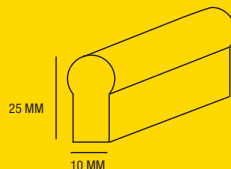
Longitud disponible de los tubos: 1186 mm, 2370 mm y 600 mm

ACCESORIOS

PRODUCTO	DESCRIPCIÓN
L-CLIP-S	Clip de montaje deslizante
L-CLIP-F	Clip de montaje de alta fricción
L-c-JNT	Cobertura de junta
L-c-CRN-STP	Ángulo de paso
L-c-CRN-OUT	Ángulo exterior
L-c-CRN-INS	Ángulo interior
L-c-END	Tapa final
c = colour	
L-CAB-Y-1.5	Cable de conexión de la fuente de alimentación em Y, 1,5 m, con conector macho y hembra
L-CAB-1.0	1 m cable
L-CAB-3.0	3 m cable
L-CON-Y	Conector em Y, con salidas : 1 macho y 2 hembra
L-CON-BNK-M	Conector ciego Macho (fin de línea)
L-CON-BNK-F	Conector ciego hembra (fin de línea)



ILUMINACIÓN NEÓN-LED LUCOFLEX®



RADIO DE CURVATURA 25 MM

CORTABLE CADA 50 MM

TECNOLOGÍA CORRIENTE CONSTANTE

IP 68

5 AÑOS

LucoFLEX es la mejor alternativa del mundo en la iluminación y señalización con neón. Su extrema flexibilidad y su amplia paleta de colores brindan a los artistas y diseñadores de la iluminación la libertad creativa que están buscando, al tiempo que ofrece una solución altamente eficiente, fiable, de larga duración y sin apenas mantenimiento.

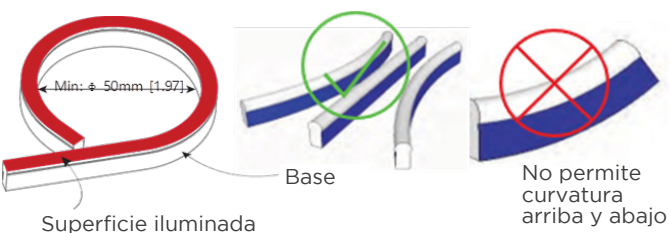
LucoFLEX es perfecto para aplicaciones arquitectónicas de iluminación exterior e interior, ya que proporciona una luz homogénea, sin puntos y de alto rendimiento, ideal para resaltar los perímetros y contornos de edificios, toldos, letras, rótulos y letras corpóreas.

La extrusión de silicona flexible con protección IP68 los hace resistentes a los rayos UV, a los impactos, ignífugos y con una alta resistencia a las condiciones climáticas y a sustancias químicas, estando además respaldada por una garantía de 5 años.



LUCOFLEX® 24V

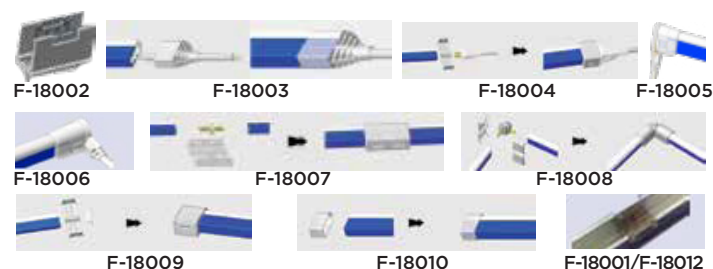
PRODUCTO	COLOR DIURNO	LONGITUD	CONSUMO (W/m)	PVP (€/m)
F-03000-W	3000K	15m	9.6	31,00
F-04200-W	4200K	15m	9.6	31,00
F-06500-W	6500K	15m	9.6	31,00
F-00585-Y	585-590nm	15m	9.6	31,00
F-00620-R	620-625nm	15m	9.6	33,00
F-00520-G	520-525nm	15m	9.6	31,00
F-00465-B	465-470nm	15m	9.6	31,00
F-00600-O	600-605nm	15m	9.6	41,40



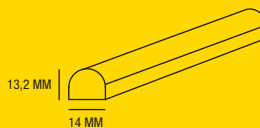
En Lucoflex el LED está montado en la vertical del perfil de silicona permitiendo hacer curvaturas laterales (derecha y izquierda)

ACCESORIOS

PRODUCTO	DESCRIPCIÓN	CANTIDAD (ud/bolsa)	PVP (€/bolsa)
F-18001	Perfil montaje aluminio (1m)	1	4,60
F-18002	Clip de montaje aluminio	50	65,00
F-18003	Kit de conexión por soldadura-horizontal	5	8,64
F-18004	Kit de conexión por pin-horizontal	5	12,43
F-18005	Set conexión por pin-inferior	5	13,00
F-18006	Set conexión por pin-lateral	5	13,00
F-18007	Set interconexión por pin-lineal	10	16,29
F-18008	Set interconexión por pin-en L	10	26,00
F-18009	Tapa final	10	10,86
F-18010	Tapa silicona	10	2,14
F-18011	Pegamento de silicona (45ml)	1	3,69
F-18012	Perfil montaje aluminio (2m)	1	9,20



ILUMINACIÓN NEÓN-LED LUCOFLEX® D



RADIO DE CURVATURA
30 MM

CORTABLE
CADA
50 MM

TECNOLOGÍA
CORRIENTE
CONSTANTE

IP
68

5
AÑOS

LucoFLEX D es la mejor alternativa del mundo en la iluminación y señalización con neón. Su extrema flexibilidad y su amplia paleta de colores brindan a los artistas y diseñadores de la iluminación la libertad creativa que están buscando, al tiempo que ofrece una solución altamente eficiente, fiable, de larga duración y sin mantenimiento.

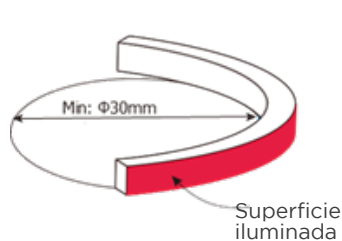
LucoFLEX D es perfecto para aplicaciones arquitectónicas de iluminación exterior e interior, ya que proporciona una luz homogénea, sin puntos y de alto rendimiento, ideal para resaltar los perímetros y contornos de edificios, toldos, letras, letreros y letras de canal de cara abierta.

Nuestra extrusión de silicona exhibe con protección IP68 los hace resistentes a los rayos UV, a los impactos, ignífugo y con una alta resistencia a las condiciones climáticas y a sustancias químicas, estando además respaldada por una garantía de 5 años.



LUCOFLEX D 24V

PRODUCTO	COLOR DIURNO	LONGITUD	CONSUMO (W/m)	PVP (€/m)
FD-06500-W	6500K	15m ajustable	7.7	30,61
FD-00585-Y	585-590nm	15m ajustable	7.7	30,61
FD-00620-R	620-625nm	15m ajustable	7.7	30,61
FD-00520-G	520-525nm	15m ajustable	7.7	30,61
FD-00465-B	465-470nm	15m ajustable	7.7	30,61
FD-00600-O	600-605nm	15m ajustable	7.7	30,61



En Lucoflex D el LED está montado en la horizontal del perfil de silicona, luego solo permite hacer curvaturas sobre su base y se instala muy fácilmente como un perfil recto en superficies rectas o como contorno de pilares o superficies redondos.

ACCESORIOS

PRODUCTO	DESCRIPCIÓN	CANTIDAD (ud/bolsa)	PVP (€/bolsa)
FD-18001	Perfil montaje aluminio (1m)	10	34,71
FD-18002	Clip montaje aluminio	50	43,57
FD-18003	Tapa final de silicona con agujero para cable	10	10,71
FD-18004	Clip montaje plástico	50	7,86
FD-18010	Tapa final de silicona	10	10,71
F-18011	Pegamento silicona (45ml)	1	3,69



ILUMINACIÓN NEÓN-LED LUCOFLEX® RGB TOP BEND

IP
67

4
AÑOS

LUCOFLEX® RGB SIDE BEND



LucoFLEX RGB-TB es un producto RGB flexible de flexión superior. Está diseñado para uso en exteriores, utilizando conexiones de soldadura y tapa de silicona sellada. Produce un efecto impecable y brillante, visible incluso con condiciones climáticas adversas. Lucoflex RGB-TB se puede utilizar en exteriores.

LucoFLEX RGB- TB se puede programar por todos los sistemas de control disponibles en el mercado, ofreciendo la máxima flexibilidad a sus proyectos.

LucoFLEX RGB-SB es un producto RGB flexible de flexión superior. Está diseñado para uso en exteriores, utilizando conexiones de soldadura y tapa de silicona sellada. Produce un efecto impecable y brillante, visible incluso con condiciones climáticas adversas. Lucoflex RGB-SB se puede utilizar en exteriores, cambio de color, contornos o relieves de construcción.

LucoFLEX RGB- SB se puede programar por todos los sistemas de control disponibles en el mercado, ofreciendo la máxima flexibilidad a sus proyectos.

LUCOFLEX® RGB TB 24V

PRODUCTO	DESCRIPCIÓN	CANTIDAD	PVP €/m
F-RGB-TB	RGB Top Bend	10 m	40,24

ACCESORIOS

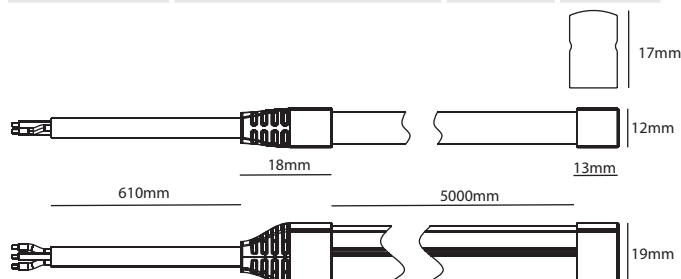
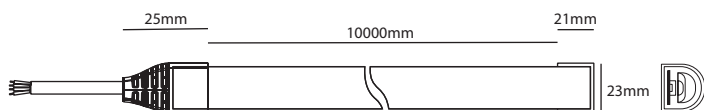
PRODUCTO	DESCRIPCIÓN	(ud/bolsa)	(€/bolsa)
F-RGB-TB-PCIS	Set de conexión a fuente de alimentación	5	13,00
F-RGB-TB-EC	Tapa final	10	2,17
F-RGB-TB-CLIPS	Clips de montaje plástico	50	7,60

LUCOFLEX® RGB SB 24V

PRODUCTO	DESCRIPCIÓN	CANTIDAD	PVP €/m
F-RGB-SB	RGB Side Bend	5m	23,33

ACCESORIOS

PRODUCTO	DESCRIPCIÓN	(ud/bolsa)	(€/bolsa)
F-RGB-SB-PCIS	Set de conexión a fuente de alimentación	5	13,00
F-RGB-SB-EC	Tapa final	10	2,17
F-RGB-SB-CLIPS	Clip de montaje plástico	50	3,26
F-RGB-SB-ACS	Clips de montaje de aluminio	50	65,00
F-RGB-SB-ACL	Perfil de montaje 1m	10	54,17



ILUMINACIÓN NEÓN-LED LUCOFLEX® SLIM EXTREME

RADIO DE CURVATURA
30 MM

EXTRUSIÓN DE SILICONA

CORTABLE CADA 10,4 MM

DC 12V

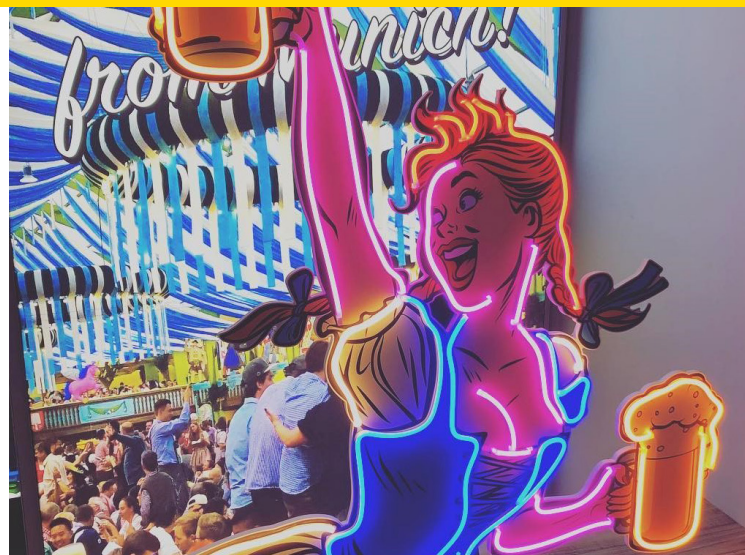
IP 67

5 AÑOS

Lucoflex Slim Extreme Cuttable es el producto de sustitución de neón más flexible que existe actualmente. Se puede doblar hasta un radio muy pequeño, lo que permite una total libertad artística como con el neón tradicional. Como se puede cortar cada 10,4 mm, da una libertad ilimitada para crear cualquier texto o forma sin tener que pensar en las distancias de corte.

El producto está fabricado con la última tecnología de extrusión de silicona en molde, resistente a los rayos UV, a la intemperie, no se amarillenta.

Lucoflex Slim Extreme Cuttable es un verdadero sustituto de LED de bajo consumo para pequeños letreros de neón y piezas de arte, disponible en 5 colores brillantes y uniformes.

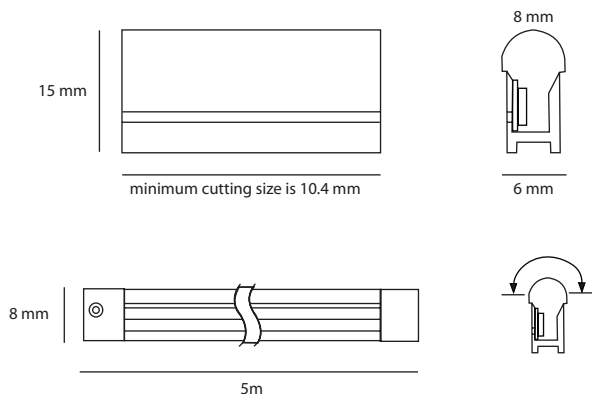


LUCOFLEX® SLIM EXTREME 12V

PRODUCTO	COLOR DIURNO	LONGITUD	CONSUMO (W/m)	PVP (€/m)
FX-3000-W	3000K	5m	10,80	15,63
FX-6000-W	6000K	5m	10,80	15,63
FX-00590-Y	590-595nm	5m	10,80	15,63
FX-00620-R	520-525nm	5m	10,80	15,63
FX-00520-G	465-470nm	5m	10,80	15,63
FX-00465-B	465-470nm	5m	10,80	15,63

ACCESORIOS

PRODUCTO	DESCRIPCIÓN	CANTIDAD (ud/bolsa)	3,69PVP (€/bolsa)
FX-18001	Tapa de silicona-Salida recta	10	4,27
FX-18002	Tapa de silicona-Salida izquierda	10	4,27
FX-18003	Tapa de silicona-Salida base	10	4,27
FX-18004	Tapa de silicona-Salida derecha	10	4,27
FX-18005	Tapa de silicona-Ciega	10	4,27
FX-18006	Clip de montaje de plástico	50	4,29
FX-18011	Pegamento de silicona (45ml)	1	3,69



FUENTES DE ALIMENTACIÓN 12V Y 24 V

Lucoled ofrece una amplia gama de fuentes de alimentación de alta calidad. Las diversas opciones de energía ofrecidas lo ayudarán a encontrar la mejor solución LED para la capacidad de energía de la que dispone.

Las fuentes de alimentación Premium de Lucoled están diseñadas y testadas para ofrecerle la mayor seguridad, durabilidad y fiabilidad.

Todas las fuentes de alimentación están diseñadas para su uso en exteriores y cumplen con todos los requisitos de las principales agencias internacionales.



PP 12 V				
	60W ●	100W ●	150W ●	200W ●
Precio (€)	29,99	45,31	54,51	56,47

PP 24 V					
	30W ●	60W ●	100W ●	150W ●	200W ●
Precio (€)	25,56	25,99	45,31	54,51	56,47

PPS 12 VDC SLIM Compatible con Productos VDC 12V				
	30W ●	60W ●	150W ●	200W ●
Precio (€)	24,43	28,36	53,83	56,41

PPXS 24 VDC SLIM SHORT		
	100W ●	150W ●
Precio (€)	40,29	51,36

PPXS 12 VDC SLIM SHORT			
	30W ●	60W ●	100W ●
Precio (€)	23,29	26,73	40,29

DIM-PS OPCIÓN DE CONTROL DE REGULACIÓN Dimmer manual 12-24V, 8A	
	100W ●
Precio (€)	12,79

PPDS 12 VDC DIMABLES (3 en 1)	
	100W ●
Precio (€)	43,97

● STOCK GARANTIZADO
● BAJO PEDIDO

12 V

Código	Corriente de salida	Potencia de salida	Corriente de entrada	Eficiencia	Medidas (LxAnxAI) en mm	Peso (kg)
PP1260	5A	60W	0.65A/115V - 0.35A/230V	≥86%	184x44x34	0,52
PP12100	8.33A	100W	1.1A/115V - 0.55A/230V	≥90%	204x67x35	0,88
PP12150	12.5A	150W	1.6A/115V - 0.8A/230V	≥92%	234x68x35	1
PP12200	16A	200W	2.8A max	≥88%	295x60x36	1,1
PPS1230	2.5A	30W	0.22A/200-240V	≥85%	239x35x20	0,32
PPS1260	5A	60W	0.38A/200-240V	≥87%	295x35x20	0,42
PPS12100	8.3A	100W	0.7A/200-240V	≥90%	309x35x20	0,44
PPXS1230	2.5A	30W	0.22A/200-240VAC	≥85%	183x35x20	0,25
PPXS1260	5A	60W	0.38A/200-240VAC	≥87%	183x35x20	0,25
PPXS12100	8.3A	100W	0.7A/200-240VAC	≥90%	209x35x20	0,32
PPXS12150	12.5A	150W	1.6A/200-240VAC	≥90%	256x35x20	0,39
PPDS12100	4.16A	100W	0.7A/200-240VAC	≥90%	258x35x20	0,40
PPS1260CLII	5A	60W	0.38A/200-240VAC	≥87%	295x35x20	0,42

24 V

Código	Corriente de salida	Potencia de salida	Corriente de entrada	Eficiencia	Medidas (LxAnxAI) en mm	Peso (kg)
PP2430	1.25A	30W	0.35A/115V - 0.19A/230V	≥84%	187x41x29	0,5
PP2460	2.5A	60W	0.65A/115V - 0.35A/230V	≥87%	184x44x34	0,52
PP24100	4.16A	100W	1.1A/115V - 0.55A/230V	≥92%	204x67x35	0,88
PP24150	6.25A	150W	1.6A/115V - 0.8A/230V	≥93%	234x68x35	1
PP24200	8.34A	200W	2.8A max	≥90%	295x60x36	1,1
PPS2430	1.25A	30W	0.22A/200-240VAC	≥85%	239x35x20	0,32
PPS24100	4.16A	100W	0.7A/200-240VAC	≥90%	309x35x20	0,44
PPXS24100	4.2A	100W	0.7A/200-240VAC	≥90%	209x35x20	0,32

CONTROLADORES

Lucoled ofrece una amplia gama de controladores

LTECH RF RGB(W) Y DIM

Código	Precio (€)
LTECH-M3/M3-3A	45
LTECH-M6/M3-3A	35
LTECH-M4/M4-5A	75
LTECH-M8/M4-5A	80
LTECH-M1/M3-3A	40



LTECH DMX 512

Código	Precio (€)
LTECH-LT-820-5A	98
LTECH-LT-854-5A	60
LTECH-LT-811-12A	87
LTECH-EX1S	57
LTECH-EX4S	78
LTECH-UX8	119
LTECH-LM-150-12-G1M2	104
LTECH-LM-150-24-G1M2	104



LTECH 1-10V

Código	Precio (€)
LTECH-E610	55
LTECH-LT-701-6A	48
LTECH-LT-701-12A	61
LTECH-LM-75-12-G1A2	72
LTECH-LM-150-12-G1A2	90



LTECH DALI

Código	Precio (€)
LTECH-LT-401-12A	68
LTECH-LT-411-12A	68



LTECH WIFI

Código	Precio (€)
LTECH-WIFI-101	78
LTECH-WIFI-104	146
LTECH-WIFI-106	203
LTECH-F4-5A	68
LTECH-R4-5A	68
LTECH-EBOX-DMX	50



RGB(W) Y DIM

Código	Salida	Corriente de salida	Potencia de salida 12V	Potencia de salida 24V
LTECH-M3/M3-3A	RGB	3x3 A	108 W	216 W
LTECH-M6/M3-3A	RGB	3x3 A	108 W	216 W
LTECH-M4/M4-5A	RGBW	4x5 A	144 W	288 W
LTECH-M8/M4-5A	RGBW	4x5 A	144 W	288 W
LTECH-M1/M3-3A	MONO	3x3 A	108 W	216 W

DMX RGBW

Código	Salida		Entrada	Corriente de salida	Potencia de salida 12V	Potencia de salida 24V
LTECH-LT-820-5A	RGBW	Controller	DMX	4x5 A	240 W	480 W
LTECH-LT-854-5A	RGBW	Controller	DMX	4x5 A	240 W	480 W
LTECH-LT-811-12A	MONO	Controller	DMX	1x12A	144 W	288 W
LTECH-EX1S	DMX	Touch Panel	Manual	-	-	-
LTECH-EX4S	DMX	Touch Panel	Manual	-	-	-
LTECH-UX8	DMX	Touch Panel 4 Zones	Manual/WIFI/RF	-	-	-
LTECH-LM-150-12-G1M2	12V	Power Supply	DMX	12.5 A	150 W	-
LTECH-LM-150-24-G1M2	24V	Power Supply	DMX	6.25 A	-	150 W

1-10V

Código	Salida		Corriente de salida	Potencia de salida 12V	Potencia de salida 24V
LTECH-E610	1-10 V	Knob Panel	-	-	-
LTECH-LT-701-6A	MONO	Dimmer	1x6 A	72W	144 W
LTECH-LT-701-12A	MONO	Dimmer	1x12A	144 W	288 W
LTECH-LM-75-12-G1A2	12V	Power Supply	6.25 A	75W	-
LTECH-LM-150-12-G1A2	12V	Power Supply	12.5 A	150	-

DALI

Código	Salida		Entrada	Corriente de salida	Potencia de salida 12V	Potencia de salida 24V
LTECH-LT-401-12A	MONO	Controller	DALI	1x12A	144 W	288 W
LTECH-LT-411-12A	MONO	Controller DIN rail	DALI	1x12A	144 W	288 W
LTECH-LM-150-24-G1D2	24V	Power Supply	DALI	1x12A	144 W	150 W
LTECH-LM-75-12-G1D2	12V	Power Supply	DALI	6.25 A	75W	-
LTECH-LM-75-24-G1D2	24V	Power Supply	DALI	6.25 A	-	75W

WIFI RGBW

Código	Salida		Entrada	Corriente de salida	Potencia de salida 12V	Potencia de salida 24V
LTECH-WIFI-101	DMX	Controller	WIFI (APP)	-	-	-
LTECH-WIFI-104	RGBW	Controller	RF/WIFI	4x4 A	192 W	384 W
LTECH-WIFI-106	RGBW	Controller	RF/WIFI	4x4 A	192 W	384 W
LTECH-F4-5A	RGBW	Receiver	RF (WIFI-106)	4x5 A	240 W	480 W
LTECH-R4-5A	RGBW	Receiver	RF (WIFI-104)	4x5 A	240 W	480 W
LTECH-EBOX-DMX	DMX	Bridge	RF (WIFI-106)	-	-	-

CENTROS DE DISTRIBUCIÓN

A CORUÑA

Avda. Finisterre, 277
Pol. Ind. A Grela
15008 A Coruña
T. 881 027 837
adrian@vinkplastics.es

ALICANTE

Estrella Polar, 4-B
03007 Alicante
T. 965 175 467
alicante@vinkplastics.es

BARCELONA

c. Bosquerons, 3 Nave 1
Pol. Ind. Can Buscarons de Baix
08170 Montornès del Vallès (Barcelona)
T. 935 683 961
lermont@lermontplastics.es

BILBAO

Polígono Torrelarragoiti, Parc. 5F
48170 Zamudio (Bizkaia)
T. 944 538 163
bilbao@vinkplastics.es

MADRID

Buenos Aires, 10 · Boulevard Central
Parque Industrial Camporoso
28806 Alcalá de Henares (Madrid)
T. 918 023 090
madrid@vinkplastics.es

MÁLAGA

Alcalde Guillermo Rein, 34-36 · Nave 1
Pol. Ind. El Viso
29006 Málaga
T. 952 326 441
malaga@vinkplastics.es

SEVILLA

Pino Piñonero, 16
Pol. Ind. El Pino
41016 Sevilla
T. 954 525 971
sevilla@vinkplastics.es

VALENCIA

Llauradors, 8
Pol. Ind. nº2
46530 Puçol (Valencia)
T. 961 524 760
valencia@vinkplastics.es

CENTRO PLÁSTICOS TÉCNICOS Y DE INGENIERÍA

AMPLA

Pol. Ind. Can Canals
c/ Tagomago, 12-16
08192 Sant Quirze del Vallès (Barcelona)
T. 937 297 540
info@ampla.es



www.vinkplastics.es
www.ampla.es